

[www.sarix.ba](http://www.sarix.ba)



*Današnji snovi ...*

*Sutrašnja stvarnost ...*

Adema Buće 1  
71 000 Sarajevo  
Bosna i Hercegovina

**Telefon**

+ 387 33 617 963

**Fax**

+ 387 33 660 225

**E-Mail**

[info@sarix.ba](mailto:info@sarix.ba)





# SARIX

*alu i pvc glass-system*

Sarix d.o.o. Sarajevo  
Društvo sa ograničenom odgovornošću  
za proizvodnju, trgovinu, promet i  
usluge

**Adresa**  
Adema Buće 1  
71 000 Sarajevo

**Telefon**  
+387 33 617 963  
**Fax**  
+387 33 660 225

**E-mail**  
info@sarix.ba

**Web**  
www.sarix.ba

## **Sadržaj**

Profil firme	2
PVC sistemi THYSSEN	4
ALU sistemi FEAL	5
Ulazna vrata	6
Automatska vrata	8
Reference	10
Garažna vrata	12
Zimske bašte i ustakljivanje balkona	14
Ograde	15
Roletne	16
Kiosci	18
Svjetleće reklame / City Light	19
Certifikati	20

 **SARIX**  
*alu i pvc glass-system*

Firma Sarix d.o.o. osnovana je 2000. godine.

Od samog osnivanja cilj firme je da bude tržišni lider u projektovanju, proizvodnji i montaži svih vrsta fasadnih otvora (prozora, portala, kliznih stijenki, ulaznih vrata, balkonskih i garažnih vrata, ograda, roletni) od aluminijskih i pvc profila.

Brend Sarix d.o.o. s misijom i vizijom aktivnog učešća u oblikovanju budućnosti i razvoju tržišta, stavlja potrebe i želje budućih korisnika u prvi plan, iznalazeći u skladu sa modernim trendovima i tržišnim zahtjevima inovativna rješenja, a sve u skladu s motom:

*Današnji snovi, sutrašnja stvarnost*

## Usluge

- ✓ Konsultacije
- ✓ Uzimanje dimenzija
- ✓ Planiranje, ponuda najboljih mogućih rješenja
- ✓ Proizvodnja stolarije
- ✓ Demontaža stare stolarije
- ✓ Montaža stolarije
- ✓ Završni zidarski radovi
- ✓ Transport stare stolarije
- ✓ Servisiranje

Naše usluge omogućuju vam obavljanje radova po sistemu "ključ u ruke"



## 2



Unutar društva djeluje projektni ured koji je stručno i tehnički osposobljen i opremljen za prepoznavanje želja i potreba kupca.

Fleksibilnost proizvodnih kapaciteta i mogućnost brzog usvajanja novih proizvoda, kao i vlastita distribucijska mreža, omogućuju brzu isporuku i montažu proizvoda po zahtjevu kupaca.

## 3

Inovativna rješenja i potraga za najboljim kvalitetom daju jasne rezultate kreativnog življenja i rada u prostoru gdje se ljudi osjećaju udobno.

Firma Sarix d.o.o. je svjesna odgovornosti prema uposlenim, kolegama, klijentima, poslovnim partnerima, jednako kao i prema javnosti. Iz tog razloga smo lojalni partneri, koji svoje odnose temelje na povjerenju.

Svoju misiju firma Sarix d.o.o. ostvaruje stručnim radom i istraživanjem, razvojem i inoviranjem usluga i metoda i postupaka u procesima rada i poslovanja, sa ciljem zadovoljenja potreba kupaca/korisnika izgrađenih objekata, zaposlenih i društva u cjelini.

Kombinacija visoko kvalitetnih proizvoda, povoljnih cijena, jakog servisa, broja zaposlenih i stručnosti kadrova svrstava firmu među vodeće u ovoj oblasti u BiH. Sjedište firme sa proizvodnim pogonom i moderno opremljenim prodajnim salonom je u Sarajevu.

SARIX d.o.o. svoje proizvode plasira putem vlastite mreže uz visoku kvalitetu.

Stalno jačamo svoju prisutnost na tržištu i kontinuirano proširujemo svoju ponudu, a sve u želji da se približimo i zadovoljimo potrebe i zahtjeve kupaca.

U svom proizvodnom paketu koristi profile renomiranih proizvođača tipa:

FEAL (al profili, hladna serija i ptm serija sa prekinutim termičkim mostom) i THYSSEN POLYMER (njemački pvc profil)



Višedecenijsko iskustvo i vrhunska dostignuća nauke u tehnologiji izrade, materijalizovani su u THYSSEN profilima. Oni predstavljaju okvir koji definiše trajnost i otpornost, dizajn, odličnu termičku i zvučnu izolaciju i lakoću održavanja.

Prijatni na dodir, obezbjeđuju toplinu doma i stanovanje čine udobnijim. Štede toplotnu energiju, zadovoljavaju sve ekološke i funkcionalne zahtjeve i obezbjeđuju kvalitet prema kome se ne može ostati ravnodušan. Rezultati studioznih ispitivanja, dobijeni kod relevantnih ustanova u okvirima EU, za ispitivanje i kontrolu kvaliteta, pružaju odgovore na sva Vaša očekivanja i izvjesno garantuju vrhunske performanse, koje korišćenje prozora i vrata u Vašem domu čine ugodnim doživljajem.

Kompletan sistem sa varijantama udarnih/bočnih i srednjih dihtunga, sa varijantama staklenih prečki u staklu i na staklu. Čvrste i estetske armature za okvire i krila osiguravaju stabilnu konstrukciju prozora. Kvalitetna sigurnost od provale.

Aluminijski profili su samonosivi i ne zahtjevaju dodatne podkonstrukcije i ojačanja. Stoga su aluminijski prozori i vrata vitke i elegantne građe koja omogućuje veće staklene površine i više korisnog svjetla nego drugi materijali iste namjene.

Visoka oblikovnost metala i mogućnost bojenja u hiljadu boja i nijansi, kao i dodavanja različitih efekata na površinu, pružaju aluminijskim prozorima ili vratima mogućnost imitacije drugih materijala, što je naročito korisno pri adaptacijama starijih građevina.

Sposobnost prilagođavanja različitim zahtjevima arhitekture je glavna prednost aluminijskih materijala u gradjenju. Konstrukcija se može učiniti "neprimjetnom" uz naglašavanje stakla, boja i drugih oblikovnih materijala, ili naglasiti njen glatki i vizualno "ugodan" oblik.

4



5



## Sistem Thyssen Elite-Arcade



Ostakljivanje 8 do 47 mm, za prihvata stakala posebno djelotvorne zvučne izolacije

Dubina profila 71 mm : visoka toplinska izolacija za uštedu troškova grijanja

5 - komorni profil za optimalnu toplinsku izolaciju

Najbolja toplotna izolacija  $U_f=1,3 \text{ W/m}^2\text{K}$

Specifična rješenja zvučne izolacije  $R_w=$  cca. 40 Db

## Sistem Thyssen Prestige



Ostakljivanje 20 do 44 mm, specijalno za vrlo debela toplinski i zvučno izolirana stakla

Dubina profila 76 mm : visoka toplinska izolacija za uštedu troškova grijanja

6 - komorni profil za optimalnu toplinsku izolaciju

Najbolja toplotna izolacija  $U_f=1,1 \text{ W/m}^2\text{K}$

Specifična rješenja zvučne izolacije  $R_w=$  cca. 47 Db

## MILL 45 bez termo prekida



Dubina okvira : 45 mm  
Dubina krila : 53 mm  
Staklo : 3-33 mm

## TERMO 50 sa termo prekidom



Dubina okvira : 50 mm  
Dubina krila : 58 mm  
Staklo : 6-35 mm

## TERMO 65 sa termo prekidom



Dubina okvira : 65 mm  
Dubina krila : 73 mm  
Staklo : 21-50 mm

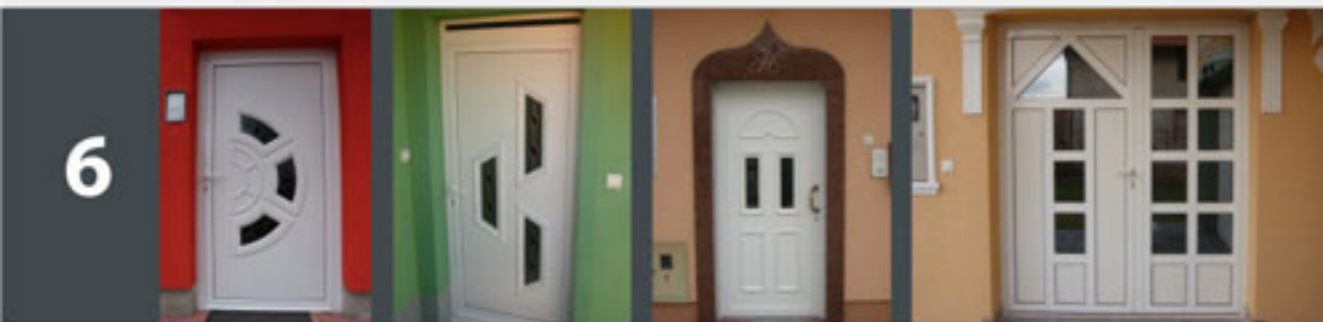
### Zajedničke osobine

Kvalitetni okovi svjetskih proizvođača  
Brtve EPDM kvalitete  
Vučeni profil iz AlMgSi 0.5  
Završna obrada profila: eloksaža ili plastifikacija  
Žtjeb za okov: euro žtjeb

- ✓ Izrada : PVC i Aluminiјum
- ✓ Radioničke mustre
- ✓ Kombinacija prečki, lajsni, stakla i ispuna
- ✓ Kalitetni okovi svjetskih proizvođača
- ✓ Mogućnost zatvaranja na više mjesta
- ✓ Mogućnost ugradnje i dekorativnih ispuna
- ✓ Inox rukohvati



6



Ulazna vrata sa svojom osobinom i izgledom mnogo govore o vlasniku, njegovoj filozofiji, načinu življenja te njegovom odnosu prema vrednotama koje mu donosi i znači dom.

Program ulaznih vrata SARIX pokušava svojim sadržajem i širokom paletom različitih dizajnerskih i funkcionalnih osobina udovoljiti i vrlo zahtjevnim željama naših kupaca.

Materijali, ugrađeni u ulazna vrata, najsavremenija tehnologija izrade i stalna kontrola proizvodnje garantuju proizvodu najvišu razinu kvalitete i njegove praktičnosti.

Svi materijali, ugrađeni u vrata, ekološki su prihvatljivi i recikliraju se, te imaju dugi vijek trajanja.

S navedenim karakteristikama, ulazna vrata SARIX idealna su za novogradnju, niskoenergetske kuće, pasivne kuće, kao i za saniranje starogradnje.

Veliki izbor dekorativnih panela, kvaka, stakala i boja omogućuju da za sebe izaberete najbolja i najprikladnija vrata dostatna vašim estetskim zahtjevima. Dekorativne panele, osim u standardnoj bijeloj, možete izabrati i u dva drvena dekora - zlatni hrast i mahagoni.

Osim kvalitete i funkcionalnosti, posebnu pažnju posvećujemo estetici i prilagodbi svakom, pa i najzahtjevnijem arhitektonskom rješenju.



Vrata su konstruisana tako da se mogu prilagoditi svakom prostoru i zahtjevu.

Da bi se mogli zadovoljiti zahtjevi arhitekata vrata se mogu prilagoditi svim dimenzijama, te oblicima za potpuno uklapanje u projekat. Odlikuju ih pouzdanost, neupadljivost i sigurnost.

Elektronski sistem upravljanja zaokretnim momentom, brzinom i usporavanjem. Tehnološki razvijen, dozvoljava brze pomake, precizne i usklađene, osiguravajući pri tom maksimalnu sigurnost cijelog sklopa.

Aluminijska šina garantira maksimalnu dugovječnost voznog sistema uz isto takvu maksimalnu učinkovitost s gledišta mehanike. Amortizirajući profil smanjuje na najmanju moguću mjeru vibracije koje se prenose na strukturu, praktički poništavajući buku.

Harmonika vrata predviđena su za ugradnju i kao fasadna stolarija i kao unutrašnja stolarija. Predstavljaju izvanredno rješenje gde je nemoguće zbog pomanjkanja prostora ugraditi standardna vrata.

Harmonika vrata su idealno rješenje u objektima gde je potrebno povremeno fizički odvojiti spoljašnji dio od unutrašnjeg, ali su odlična i za pregrađivanje unutrašnjih prostorija kao što su kancelarije, ugostiteljski objekti ili stambeni prostor. Harmonika vrata mogu biti vrlo isplativa investicija kada se ugrađuju u velikim prostorijama u funkciji pregradnog zida.



8



### Detektor jednosmjerni i/ili dvosmjerni

- Univerzalni detektor pokreta za automatska vrata uz povećanu uštedu energije
- Planarna antena u K području, posebno usmjerena na automatska vrata
- Digitalna elektronika kojom upravlja snažan mikroprocesor
- Odsječak za otkrivanje kretanja vrlo je širok i pruža maksimalnu udobnost korisniku uz dobro otkrivanje bočnih kretanja prilikom približavanja

9



Klizne stijene su praktične u svakoj situaciji. Najčešće se koriste kao balkonska vrata ili vrata zimskih vrtova. Takođe, želite li svoj balkon ili lođu zatvoriti i učiniti iskoristivom tokom cijele godine, klizni prozori su idealno rješenje, jer svojim načinom otvaranja ne zauzimaju prostor, za razliku od otklopnih ili zaokretnih prozora. Vodonepropusnost i zrakonepropusnost, kao i dobra termička svojstva su zagarantirane.

Minimalnim konstrukcijskim promjenama klizni prozori postaju vrata za Vaš zimski vrt ili izlaz na balkon.



# Reference

# SARIX



- ✓ Laka i brza ugradnja, pouzdana upravljačka automatika, jednostavno rukovanje, moderan dizajn
- ✓ Paneli : dvostruko pocinčani plastificirani lim sa završnim slojem od pečenog poliesteru i poliuretanskom jezgrom debljine 40mm
- ✓ Okovi : DOCO - Holandija i SICOM - Italija, visoke kvalitete i zadovoljavaju sve evropske norme, te garantuju sigurnost i jednostavnost rukovanja
- ✓ Motori : Napredan dizajn i visoka razina zaštite - BOTTICELLI je pouzdan, bežuman uređaj za sekciona, garažna vrata za kućnu upotrebu. Elektromehanički uređaj za industrijska, sekciona, garažna vrata - ULISSE - kompaktan i snažan uređaj

- ✓ Maksimalna zaštita: osigurana je zaštitom od nagnječenja koja mijenja smjer motora u slučaju nailaska na prepreku u otvaranju ili zatvaranju
- ✓ Ugrađeno uslužno (radno) svjetlo. Automatski krajnji prekidači određuju krajnji položaj u otvaranju i zatvaranju. Različita snaga i karakteristike u zavisnosti i od dimenzija vrata. Mogu se otvoriti pomoću daljinskog upravljača, na taster ili ručno - na lanac. U slučaju nestanka električne energije vrata se otvaraju pomoću bravice za deblokadu motora sa ključem, koja se nalazi na vidljivom mjestu izvana





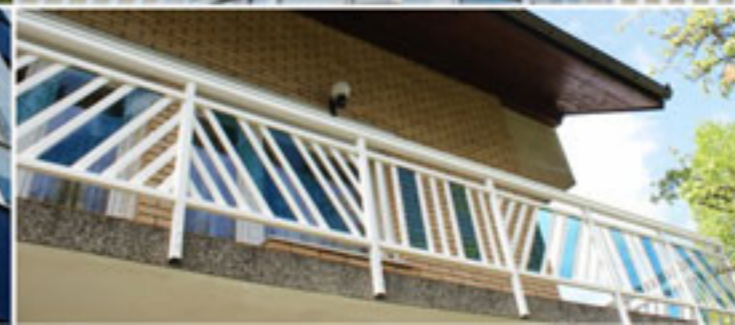
- ✓ Sistem više stambenog prostora, perfektna izolacija, sloboda konstrukcije, moderan dizajn, brzo i efektivno građenje, širok spektar boja, istrajni i prihvatljivi materijali, prihvatljive cijene, protivprovalna sigurnost, dobra investicija za Vašu kuću.
- ✓ Vaš prostor možemo unaprediti, oplemeniti i uvesti u funkciju u zimskom periodu zatvaranjem i ustakliivanjem Vaših terasa, balkona i tremova prikladnim aluminijumskim profilima koji uz karakteristične mehanizme ne narušavaju ambijent otvorenog prostora u ljetnjem periodu.
- ✓ Takođe Vam, ulaz u Vaš stambeni ili poslovni objekat, možemo učiniti prijatnijim, izradom nadstrešnice od aluminijumskih profila i polikarbonatnom pokrivkom koja u posljednje vrijeme ima široku i uspješnu primjenu u modernoj arhitekturi.
- ✓ Vrlo dobar izbor za zatvaranje balkona je i pvc stolarija jer osigurava odličnu toplinsko - zvučnu izolaciju.

- ✓ Aluminijске ograde predstavljaju skladan odnos vizuelnog, estetskog i modernog.
- ✓ Ne zahtjeva dodatno održavanje, kisele kiše, snijeg ne predstavljaju problem u očuvanju trajnosti i ljepote materijala. Aluminijски konstrukcijski dijelovi se mogu kombinovati sa staklom i drugim vrstama materijala, što znači da su mogućnosti oblika vrlo velike. Takođe, boja i efekat površine su u potpunosti izbor naručioca.
- ✓ Ograde su modularnog tipa, što znači da nema varenja i ograda se modelira na mjestu montaže. Osim estetskih prednosti tu su jednostavna montaža, mala masa i visoka otpornost na koroziju.
- ✓ Kvalitet ograda garantujemo dugogodišnjim iskustvom, vrhunskom opremom i uigranom proizvodno-montažerskom ekipom.

14



15



Roletne osim što su idealno rješenje od uticaja sunčeve svjetlosti, istovremeno ispunjavaju i zahtjeve zvučne izolacije. Roletne takođe štite od spoljnih atmosferskih uticaja i neželjenih pogleda. Materijali koje koristimo su vrhunskog kvaliteta, velike čvrstoće i apsolutno otporni na sve atmosferske uticaje u svim klimatskim podnebljima.

Svojim izolacionim osobinama štede energiju potrebnu za zagrijavanje ili rashlađivanje prostorija.

Roletne su lagane i nečujne, opremljene sa mehanizmima za podizanje i spuštanje vrhunskog kvaliteta koji obezbjeđuju dug vijek i pouzdanost.

Roletne imaju veliku otpornost na udarce i sa svojim izvanrednim mehaničkim osobinama omogućuju dodatnu zaštitu od provala.



Svojim izuzetnim funkcionalnim i estetskim osobinama ispunjavaju sve zahtjeve po pitanju modernog građevinarstva. Svojim dekorativnim karakteristikama omogućuju uspješnu primjenu na stambenim i poslovnim objektima.

Ugrađene roletne lako postižu moderan izgled starih i krajnje dopadljiv izgled novih objekata. Mogu se ugraditi prilikom same izgradnje građevinskog objekta ili naknadno na bilo koju vrstu već postojeće građevinske stolarije.

Prema potrebi i zahtjevima kupca, roletne mogu biti sa ugrađenom mrežicom za komarce ili bez mrežice. Kutije za roletne su termoizolovane i mogu biti ugrađene ispod nadprozorne grede ili iza zuba grede.

Roletne se otvaraju ručno pomoću mehanizma sa trakom (gurtna), ručno reduktorom uz pomoć ručke ili pomoću elektromotora.

16



17



# Kiosci

Alumijski kiosci vrlo su funkcionalni, lako se demontiraju i prenose, a mogu se izvesti u više različitih oblika i veličina koji zadovoljavaju niz eksploatacijskih zahtjeva ...



**18** ... po želji  
... po mjeri

# Svjetleće reklame City Light



Svjetleće reklame svih dimenzija i oblika. Reklame su napravljene od visokokvalitetnih materijala (plexi, aluminijum,...) otpornih na sve vremenske uslove. Uz izradu svjetlećih reklama, vršimo i usluge specifičnih montaža.

**19**



**SARIX**  
alu i pvc glass-system

## Certifikati

**IC**

**Urkunde / Wir bestätigen hiermit, dass die Firma**

**SARIX d.o.o.**

**PVC-Profile der Inoutic / Deceuninck GmbH, Bogen verwendet.**

Die Herstellung dieser PVC-Profile erfolgt das Qualitätsmanagement-System nach DIN EN ISO 9001.



**Kurzbericht Einbruchhemmung**  
W 0,30E

1. Auftraggeber und Hersteller	Hersteller: Inoutic / Deceuninck GmbH, Bogen
2. Beschreibung des Prüfgegenstandes	Produkt: Fensterrahmenprofil W 0,30E
3. Prüfart	Prüfung nach DIN EN ISO 12210:2006
4. Prüforganisation	Prüforganisation: TUV SÜD
5. Prüfgegenstand	Prüfgegenstand: Fensterrahmenprofil W 0,30E
6. Datum der Prüfung	Prüfungstermin: 12.05.2010
7. Ort der Prüfung	Prüfungsort: TUV SÜD
8. Zweck der Prüfung	Zweck: Einbruchhemmung
9. Ergebnis der Prüfung	Ergebnis: W 0,30E
10. Umfang der Kundenarbeit	Umfang: Einbruchhemmung
11. Verantwortliche Stelle	Verantwortliche Stelle: TUV SÜD
12. Verantwortliche Person	Verantwortliche Person: TUV SÜD

CE - Kundenberatung

**IC**

INOUTIC - GERMAN PROFILES  
PROFESSIONAL QUALITY



**Besonderheiten für Bauprodukte**

**Europäische Bewertung des Widerstandes**

**NATIONALE**  
Prüfung nach DIN EN ISO 12210:2006




**SARIX**  
alu i pvc glass-system